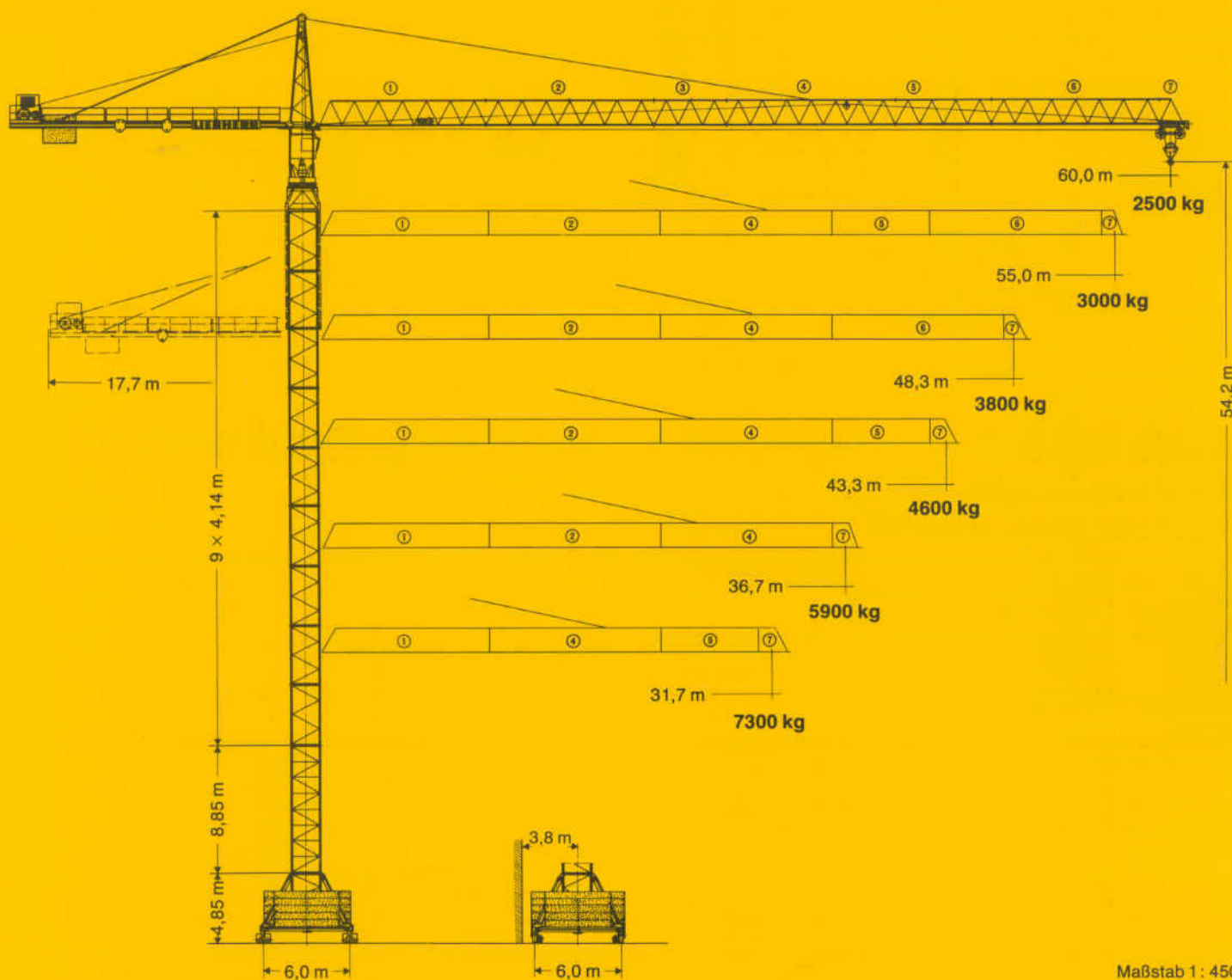


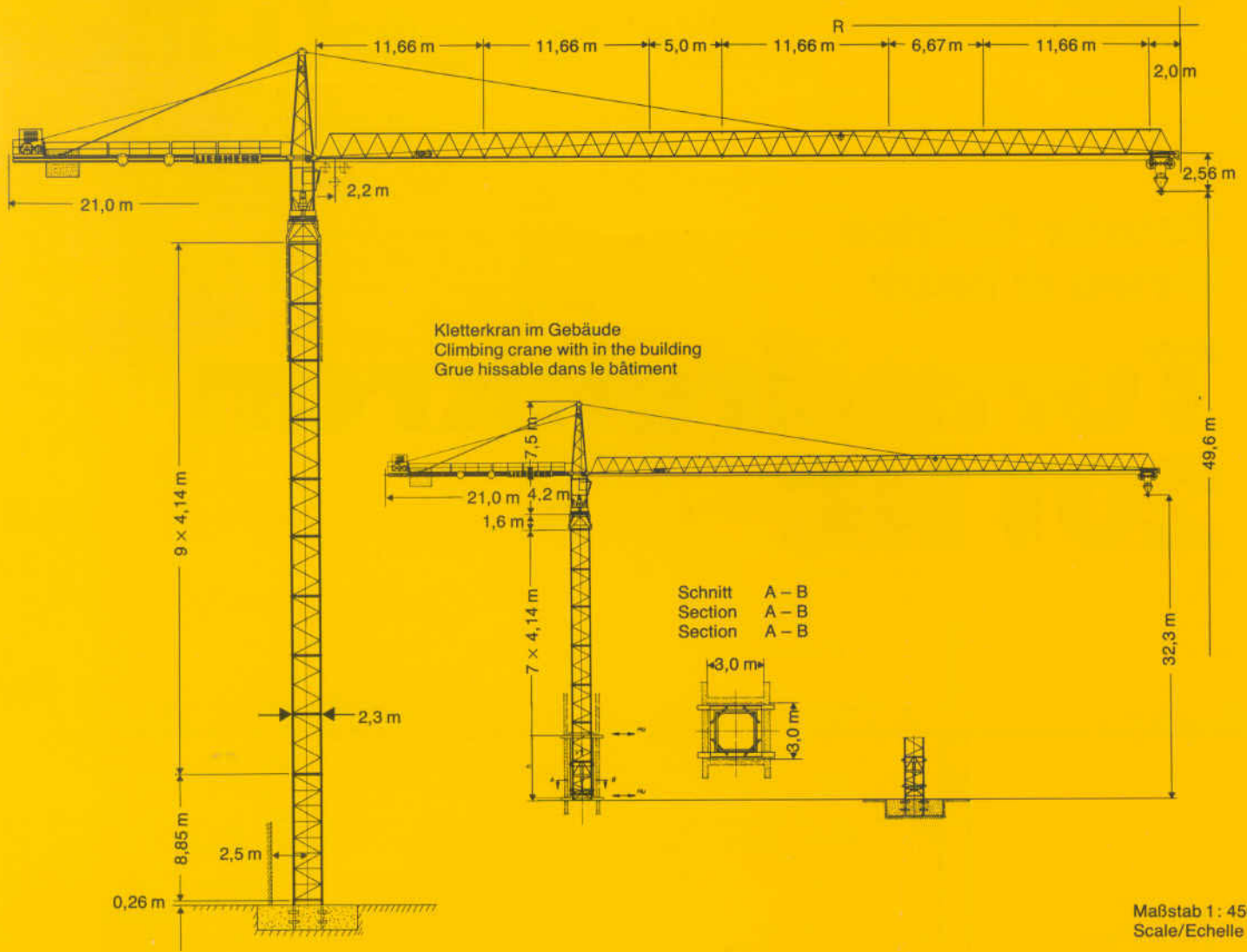
Tower Crane
Grue à tour

Turmdrehkran 201 HC



Maßstab 1 : 450
Scale/Echelle

LIEBHERR



Hubhöhe Hoisting height Hauteur sous crochet

Anzahl der Turmstücke Number of tower sections Nombre d'éléments de mât	Hubhöhe Hoisting height Hauteur sous crochet	
	stationär stationary sur pieds de scellement m	fahrbar mobile roulante sur rails m
0	12,30	16,90
1	16,48	21,08
2	20,62	25,22
3	24,76	29,36
4	28,90	33,50
5	33,04	37,64
6	37,18	41,78
7	41,32	45,92
8	45,46	50,06
9*	49,60	54,20

* Führungsstück nach Montage ablassen. / Lower guide section after erection. / Baissez la cage télescopique après le montage.
Weitere Hubhöhen auf Anfrage. / Further hoist heights on request. / Hauteurs sous crochet plus élevées sur demande.

201 HC

Daten für fahrbaren Kran

Data for rail-going crane

Caractéristiques pour grue sur rails

Radstand Wheel gauge Empattement	6,0 m
Spurweite Track gauge Ecartement de la voie	6,0 m

Innenkurvenradius Interior curve radius Rayon de courbe intérieur	12,0 m
Konstruktionsgewicht (max. Hakenhöhe + Ausladung) Dead weight (max. hoisting height + radius) Poids de construction (hauteur sous crochet max. + portée)	64000 kg

Ausladung und Tragfähigkeit

Radius and capacity

Portée et charge

Auslegerlänge Length of jib Longueur de flèche (Schwenkradius Slewing radius Rayon de rotation) m	Max. Tragfähigkeit Max. capacity Charge max. m/kg	Ausladung und Tragfähigkeit m/kg Radius and capacity Portée et charge																				
		17,5	20,0	22,5	25,0	27,5	30,0	31,7	33,0	35,0	36,7	39,0	41,0	43,3	45,0	48,3	50,0	51,0	52,5	55,0	57,0	60,0
60,0 (R = 61,4)	2,2 - 23,2 8000	8000	8000	8000	7360	6600	5960	5590	5330	4970	4695	4360	4100	3830	3650	3335	3190	3110	2990	2810	2680	2500
55,0 (R = 56,4)	2,2 - 19,9 10000	10000	9990	8760	7780	6980	6310	5920	5640	5260	4980	4620	4350	4070	3880	3550	3395	3310	3190	3000		
48,3 (R = 49,7)	2,2 - 21,1 10000	10000	10000	9320	8270	7430	6720	6310	6020	5620	5310	4940	4650	4350	4150	3800						
43,3 (R = 44,7)	2,2 - 22,1 10000	10000	10000	9780	8710	7825	7080	6650	6350	5930	5610	5220	4920	4600								
36,7 (R = 38,1)	2,2 - 23,1 10000	10000	10000	10000	9140	8150	7440	6990	6670	6230	5900											
31,7 (R = 33,1)	2,2 - 23,9 10000	10000	10000	10000	9540	8510	7770	7300														

Geschwindigkeiten

Speeds

Vitesses

	U/min 0,8 sl./min tr./mn	2 x 5,0 kW
	12,0 / 40,0 / 80,0 m/min	4,8 kW
	25,0 m/min	2 x 7,5 kW

Hubwerk Hoist gear Mécanisme de levage	Gang Gear Rapport	kg	m/min
61,0 kW, WIW 270 RX 088 Elmag, WSB Hubhöhe 101,0 m (2 Lagen) Hoisting height (2 layers) Hauteur sous crochet (2 couches)	1	10000	1,7 / 17,0
	2	4800	5,8 / 58,0
	3	2440	11,4 / 114,0
30,0/34,0 kW, WIW 240 RX 051 Elmag, WSB Hubhöhe 63,0 m (2 Lagen) Hoisting height (2 layers) Hauteur sous crochet (2 couches)	1	10000 5800	1,2 / 12,0 24,0
	2	4000 1480	3,9 / 39,0 78,0
	3	1800 500	7,8 / 78,0 155,0
61,0 kW, WIW 270 RX 121 Elmag, WSB Hubhöhe mit LS-Trommel (6 Lagen) 157,0 m Hoisting height with LS- drum (6 layers) Hauteur sous crochet avec enrouleur LS (6 couches)	1	10000	1,1 / 11,0
	2	5700	4,1 / 41,0
	3	2500	8,0 / 80,0

Technische Kenngröße nach BGL

2125-0200

Technical nominal size according to the construction machinery list (BGL)

Grandeur caractéristique suivant le barème d'emploi des appareils (BGL)

Gesamtmotorenleistung mit 34 kW-Hubwerk 63,8 kW

Total motor output with hoist gear

Puissance totale des moteurs avec mécanisme de levage

Gesamtanschlußwert (bei Gleichzeitigkeitsfaktor von 0,8) 78,0 kVA

Total power requirement (with a simultaneity factor of 0.8)

Puissance totale requise (avec un facteur de simultanéité de 0,8)

61 kW-Hubwerk 90,8 kW

hoist gear

mécanisme de levage

95,0 kVA

Technische Daten - Technical data

Caractéristiques techniques

Kolli-Liste

Packing List Liste de colisage

Pos. Item Rep.	Anzahl Quantity Qté	Benennung Description Désignation	Diese Liste kann nicht zur Ermittlung des kleinsten Transportvolumens verwendet werden. This list cannot be used for the calculation of the smallest transport volume. Cette liste ne peut pas être utilisée pour la calcul du plus petit volume de transport.	Länge m Length m Longueur m	Breite m Width m Largeur m	Höhe m Height m Hauteur m	Einzelgew. kg Unit weight kg Poids unitaire kg	Gesamtgew. kg Total weight kg Poids total kg
1	2	Fahrschemel mit Antrieb Rail bogie with drive Bogie moteur		1,46	0,84	0,87	1080	2160
2	2	Fahrschemel ohne Antrieb Rail bogie without drive Bogie fou		1,15	0,6	0,87	800	1600
3	1	Tragholm lang Support arm long Longeron long		9,1	0,82	0,74		1350
4	2	Tragholm kurz Support arm short Longeron court		4,41	0,62	0,71	615	1230
5	2	Randträger Border support Traverse		5,48	0,11	0,16	118	572
6	4	Stützholm Support strut Hauban de châssis		4,23	0,17	0,25	275	1100
7	1	Führungsstück kpl. Guide section cpl. Cage télescopique cpl.		8,39	2,8	2,5		4070
8	1	Unterkarriage-Turmstück Undercarriage tower section Mât de châssis		3,73	2,52	2,52		1950
9	9	Turmstück Tower section Élément de mât		4,14	2,3	2,3	2050	18450
10	1	Drehbühne kpl. mit Kugeldrehkranz und Kud-Auflage Slewing platform cpl. with ball slewing ring and ring support Ensemble mât cabine avec pivot et couronne d'orientation		6,24	2,74	2,57		7860
11	1	Turmspitze Tower head Porte-flèche		7,66	1,62	1,77		1750
12	1	Gegenausleger-Endstück Counter-jib end section Pointe de contre-flèche		7,63	2,4	0,73		1750
13	1	Gegenausleger-Zwischenstück Intermediate counter-jib section Élément interm. de contre-flèche		3,48	1,72	0,73		904
14	1	Gegenausleger-Anlenkstück Counter-jib heel section Pied de contre-flèche		8,41	1,74	0,73		1420
15	1	Ausleger-Anlenkstück Jib heel section Pied de flèche		12,0	1,84	1,92		2210
16.1	3	Ausleger-Zwischenstück Intermediate jib section Élément interm. de flèche		11,97	1,63	1,86	1670 1610 1020	4300
16.2							520	
16.3							750	
17	1	Ausleger-Zwischenstück Intermediate jib section Élément interm. de flèche		5,31	1,63	1,84		1270
18	1	Ausleger-Kopfstück Jib head section Pointe de flèche		2,2	1,84	1,86		280
19	1	Laufkatze Trolley Chariot		1,88	1,83	1,07		375
20	1	Grundturmstück Base tower section Mât de base		8,85	2,3	2,3		4065
21	1	Stapel Podeste Platforms Plates-formes		5,0	1,5	2,0		2300
22	1	Hydraulikanlage, Stütz- und Klettertraverse Hydraulic unit, supporting and climbing cross members Système hydraulique avec traverses d'appui et de télescopage		2,0	1,15	1,0		800
23	1	Turmstück lang Long tower section Élément de mât long		12,42	2,3	2,3		5100
24	1	Hubwerkseinheit Hoist gear unit Treuil de levage		4,12	2,4	1,66		4790
25	1	Kiste mit Kleinteilen, Seilen und Fundamentwinkeln Crate with small parts, ropes and foundation angle irons Caisse contenant des accessoires, câbles et pieds de scellement		1,1	1,0	1,24		1500

Datenblatt Nr. 120 P - 2551 H 1 B 3 DIN 15018 - 4.88
Data sheet
Feuille de caractéristiques

Konstruktionsänderungen vorbehalten!
Subject to alterations!
Sous réserves de modifications!

Printed in Fed. Rep. of Germany

**Nehmen Sie Kontakt auf mit
Contact**

Mettez-vous en rapport avec

**LIEBHERR-WERK BIBERACH GMBH, Postfach 1663, D-7950 Biberach an der Riss 1,
Telefon (0 73 51) 41-0, Telex 71802, Telefax (0 73 51) 412 25**